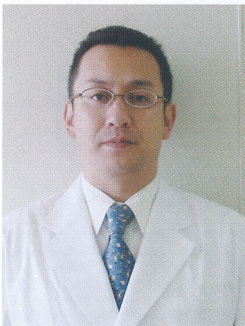




●社会保険 仲原病院 広報誌 No.24 2011年11月発行

仲原だより

NAKABARU DAYORI



被災地に赴いて

外科 迫口 太郎

まず、先日の東日本大震災におきまして犠牲になられた方々のご遺族の皆様に対し、深くお悔やみを申し上げますと共に、被害にあわれた皆様に心よりお見舞い申し上げます。

私は、前任地の中津市民病院におきましてDMAT(災害医療援助チーム)の一員として活動しており、東日本大震災後、被災地に赴きました。

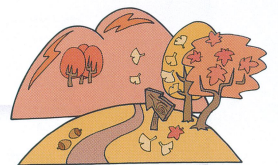
DMATとは、阪神大震災での教訓を元に、災害直後に現地入りし医療活動を行うために専門的な訓練を受けた医療チームのことです。

3月11日14時46分に地震が発生、翌日12日の午前3時25分に九州一円のDMATに出動要請が下りました。計24チームが福岡空港から茨城・百里基地を経由し、仙台・霞目駐屯地に設置されたSCU(広域医療搬送拠点;被災地で治療が困難な患者さんを非被災地に搬送する為の拠点となる医療施設)に入りました。

しかし今回の震災では、揺れによる建物の倒壊などでの負傷者は少なく、亡くなられた方の多くは津波によるものでした。このような状況で広域医療搬送を必要とする重症の患者さんは少なく、しかも九州から集まったDMATは自前の移動手段を持たず、長期の滞在はむしろ現地の方々に迷惑をかけてしまうという判断から、翌日に撤収の方針となりました。

今回の出動はDMAT創設以来、初の全国規模の活動でした。想定していた医療ニーズの違いや、装備・移動手段など、様々な問題点が浮かび上がりましたが、必ず克服して、次に起こりうる災害に備えたいと考えております。

一日も早い被災地の復興を心より祈念しております。



東日本大震災 義援金に ついての御礼

当院におきまして、皆様よりご協力頂きました義援金につきましては、
合計 135,130円(平成23年4月26日集計)となりました。

これらは全額、被災地の復興にお役立ていただくよう、4月28日付けで日本赤十字社へお送りいたしました。

皆様の温かいご支援、誠にありがとうございました。職員一同、深く御礼申し上げます。

被災地ではいまなお、復興に向けて皆様が力を合わせられているところであります。これからも、私たちに出来る支援を微力ながらも続けてまいりたいと思います。

社会保険仲原病院 病院長ならびに職員一同

腎臓 内科

担当医

江里口 雅裕
(九州大学第二内科)

診療日

毎週木曜日の午後



平成23年4月から九州大学病院より参り、毎週木曜日の午後に腎臓専門外来を行っております。慢性腎臓病は今や国民病の一つとして(国民の数10人に1人の割合と言われています)重要視されています。

腎臓病の原因はさまざまですが、大きく3つあり、①(糸球体)腎炎、②糖尿病、③高血圧で、原因により治療法が異なり、専門治療が大事となります。

又、肝臓とも同じく、末期の臓器障害に至るまで症状があまりなく、気がつかないうちに腎不全が進んでいることもあります。

健診などで異常を指摘された際は、是非一度精査されることをお勧めします。



女性医師による 乳腺専門 外来

担当医

秋吉 清百合

診療日

毎週土曜日の午前
(完全予約制となっております。)

通常、当院常勤医による乳腺外来は平日:月~金曜日の毎日行っております。

予約方法

予約受付:平日13:30~16:00
土曜日9:00~12:00

直通電話:092-621-2157



6月より土曜日の午前中に医師・検査技師・看護師すべて女性スタッフによる乳腺外来をさせていただきます。検診から診断・治療まで行うことが可能です。

近年、乳癌患者さんは増えており、TVや雑誌などでも乳癌のことをよく見かけます。日本人女性の16人に1人の割合で乳癌になるという統計も出ています。女性であれば、だれでも他人事ではありません。しかし、乳癌は早期発見・早期治療を行うことで良好な経過を得られるものでもあります。早期発見には、毎月の自己触診と、1年から2年に一度の定期的な乳癌検診が大切です。乳癌検診を受けたことがないという方、ここしばらく検診を受けていないという方は、一度検診を受けていただければ、と思います。また、乳癌の主な症状は腫瘤(しこり)の自覚です。細胞診・針生検での診断も当院で行うことができますので、最近しこりが触れるという方も安心して受診していただければ、と思います。

医師・検査技師・看護師ともにみなさんが安心して受診できるよう心がけて診療を行っております。どうぞよろしくお願い致します。



ふれあい看護体験・職場体験の報告

本年度も、中学生・高校生のふれあい看護体験や職場体験を行いました。
患者様方につきましては、ご協力を賜り深く御礼申し上げます。



ふれあい看護体験
(高校生計5名)



粕屋町立粕屋中学校
(7名)

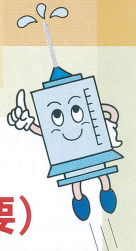


粕屋町立粕屋東中学校
(9名)



インフルエンザ予防接種のお知らせ

インフルエンザの予防や、発症時の重症化を防ぐ為にも、予防接種は大切です。
当院では下記の通りインフルエンザの予防接種を実施致しております。
ご不安な点や不明な点等ございましたら、お気軽に病院スタッフにお声をお掛け下さい。



接種期間:平成23年10月11日(火)～

接種日:月曜日～金曜日(平日)の内科診療時間内(予約不要)

対象者(住所地)	費用
一般接種者(糟屋郡内)	4,000円
接種時65歳以上の方(糟屋郡内)	1,000円(行政からの公費補助あり)

※接種時65歳以上の方への公費補助は平成24年1月末日まで(平成24年2月1日以降は一般接種者と同一料金)
※糟屋郡外にお住まいの方の接種費用につきましては、住所地の料金となります。詳しくは医事課の窓口にてお尋ね下さい。

当院では、未来ある学生さんの実習受け入れを積極的に行っております。
平成23年9月1日～11月30日までの3ヶ月間、
第一薬科大学の学生さんが実習を行っております。
よろしくお願い致します。

実習にふれて

大原 優子

私が仲原病院の薬局でお世話になり始めてから、早くも7週間がたち、薬局業務にもほんの少し慣れてきました。現場を体験していく中で、日々新しい知識が増えたり、発見の連続で良い刺激を受けています。同時にまだまだ勉強不足であることに改めて気づかされ、これからもっと勉強に励んでいこうと思いました。



病診連携

このコーナーでは、粕屋メディカルネットワークという病診連携活動の登録医の先生方をご紹介します。



おがわクリニック

当院は宇美町南部に2008年7月に開院致しました。

消化器内視鏡検査を中心に診療を行っております。低侵襲な検査を心がけており、上部は細径(経鼻用)内視鏡、中径高精細内視鏡の2本を使用しております。2011年9月にNBI(狭帯域光観察)システムを導入しました。月間の検査数は上部50例、下部30例ほどです。

もう一つの柱として、生活習慣病にも力を入れております。非常勤の管理栄養士に来てもらい、個別栄養指導を月に2回行っています。また、家庭での早朝血圧を測定する為自動血圧計を貸し出しています。今後は1日の運動量を評価する目的で万歩計の貸し出しを考えています。

これまでに、仲原病院において胃癌、大腸癌、大腸ポリープ、胆石症、虫垂炎などの消化器疾患のみならず高齢者の肺炎など多数の症例を治療していただきました。いつも迅速に対応していただき感謝いたしております。今後ともお世話になると思いますので宜しくお願い致します。

- 所在地: 糟屋郡宇美町四王寺坂1丁目29-5
- 院長: 小川 明臣
- TEL: 092-933-0758
- 診療科: 消化器内科・外科・肛門外科・眼科
- 診察時間: 平日 午前9:00~13:00
午後14:00~18:00
(第二火曜日のみ、夜20時まで夜間診療受付)
土曜 午前9:00~13:00
- 休診: 日曜日・祝祭日・水曜日午後・土曜日午後



外来診療



内科

一般内科(毎日)・消化器内科(毎日)・血液内科(岡田・後藤)・肝臓病(野口)・糖尿病(木村・大神・牧村(九大))・膵臓病(木村・大神・植田)・腎臓病(江里口(九大))

外科

一般外科(毎日)・乳腺外来(毎日)
 ※但し、火曜日は手術日となり、原則として新患のみの受付となります。
 ※午後は手術の都合により担当医が変更になったり、診療できない場合もあります。

整形外科

一般整形外科(毎日)
 *午後は急患及び予約患者のみ受付可。
 *木曜日は再来または予約患者のみ受付可。

眼科

毎週月曜日(午前)
 ・木曜日(午前・午後)

循環器内科

毎週金曜日(松本)

呼吸器内科

毎週水曜日(久保(直))

		月	火	水	木	金	土
内科	午前	野口 三木	岡田 三木	大神	三木 後藤	後藤 植田	内科医師 交替
	午後	木村 岡田	木村 大神	後藤 植田	木村 岡田 久保(宏)	大神 野口	内科医師 交替
外科	午前	磯 犬塚	犬塚 迫口	磯 迫口	磯 犬塚	犬塚 迫口	外科医師 交替
	午後	手術 (迫口)	手術 (磯)	手術 (犬塚)	手術 (迫口)	手術 (犬塚)	休診
整形外科	午前	小林	九大 非常勤	小林	小林 <small>*再来・予約患者のみ</small>	小林	不定期 <small>*診療日は事前に お問い合わせ下さい</small>
	午後	*	*	*	*	*	休診
眼科	午前	九大 眼科医			九大 眼科医		
	午後						
専門外来	午前						秋吉 <small>(女性医師による乳腺)</small>
	午後			久保(直) (呼吸器)	牧村(糖尿病) 江里口(腎臓)	松本 (循環器)	

受付時間

■月～金曜日 / 8時30分～12時00分
 13時30分～16時30分

■土曜日 / 8時30分～12時00分
 ■日・祝祭日 / 休診
 ※急患は随時受け付け

発行 / 社会保険 仲原病院 〒811-2233 福岡県糟屋郡志免町別府北2-12-1 TEL092-621-2802 FAX092-623-2247

社会保険仲原病院のホームページアドレス → <http://www.nakabaru-hp.jp/>

【看護師さん大募集!!】 当院では正(准)看護師さんを随時募集しています。私達スタッフと一緒に頑張りませんか?
 応募をご希望の方は事務課採用担当係にまずはご連絡下さい。